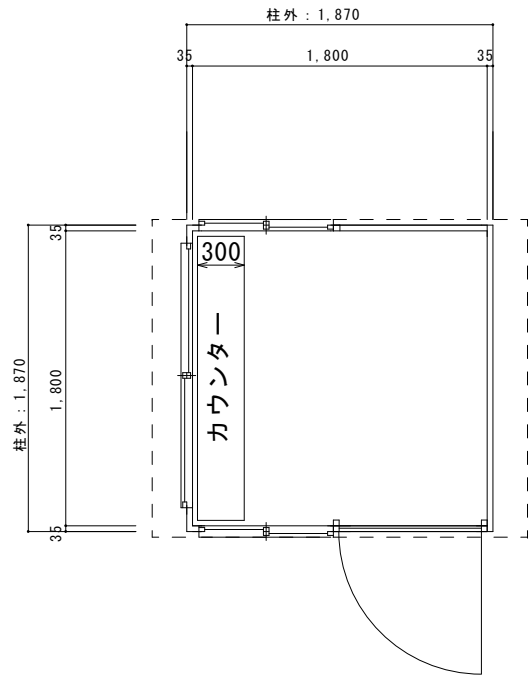


【基礎施工図】

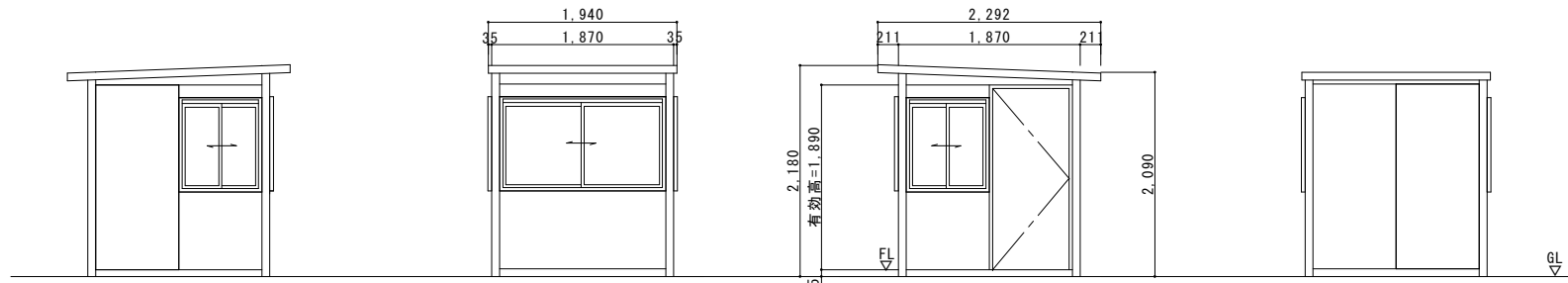
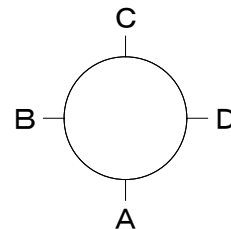
※現場に実状に合わせた基礎仕様で施工ください。



【平面図 S=1/30】

【仕様表】

品名：型式	ガードマンハウス 2人用ワイドタイプ
屋根、破風	溶融亜鉛鋼板 t=0.6~1.0mm アクリル塗装仕上
柱、パネル押え	溶融亜鉛鋼板 t=0.6~1.0mm アクリル塗装仕上
パネル	溶融亜鉛鋼板 t=0.6mm アクリル塗装仕上
ドア	溶融亜鉛鋼板 t=0.8mm アクリル塗装仕上
床	塗装付耐水合板 t=12mm
フレーム	溶融亜鉛鋼板 t=1.6~2.3mm アクリル塗装仕上
根太	高耐食メッキ鋼板 t=1.6~2.3mm
建具 窓	アルミサッシ シャイングレー 透明ガラス
内カウンター	溶融亜鉛鋼板 t=0.8mm アクリル塗装仕上



【C立面図】

【B立面図】

【A立面図】

【D立面図】

工事件名	図面名称	縮尺	年月日	図面No.	作成者	検印
	ガードマンハウス 平面図 立面図	1/30		0704-GB-IV		